

code: 330 066 **CUIR AUSTIN -1-**

Cuir issu de bovins européens - fleur corrigée - grain rond
tannage au chrome - peaux d'environ 5 M²
épaisseur 0,9 à 1,1 mm

57 coloris



code: 330 066 **CUIR AUSTIN -2-**

Cuir issu de bovins européens - fleur corrigée - grain ronc
tannage au chrome - peaux d'environ 5 m²
épaisseur 0,9 à 1,1 mm 57 coloris



code: 331 025 **CUIR NUVOLA -1-**

Cuir issu de bovins européens - lisse, fin et souple -
teinture au tonneau - peaux d'environ 5 M²
épaisseur 1 à 1,2 mm 105 coloris



code: 331 025 **CUIR NUVOLA -2-**

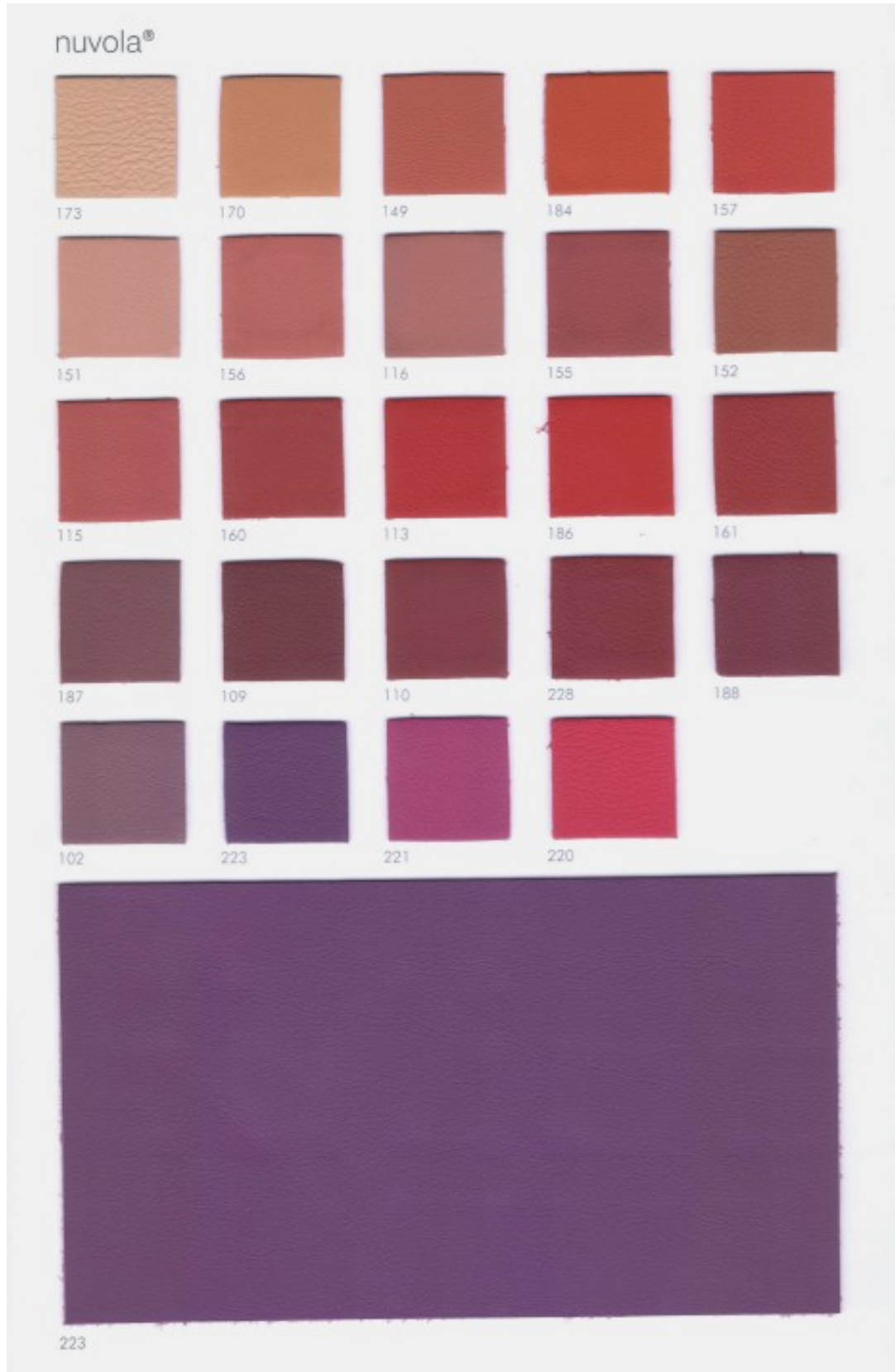
Cuir issu de bovins européens - lisse, fin et souple -
teinture au tonneau - peaux d'environ 5 M²
épaisseur 1 à 1,2 mm

105 coloris



code: 331 025 **CUIR NUVOLA -3-**

Cuir issu de bovins européens - lisse, fin et souple -
teinture au tonneau - peaux d'environ 5 M²
épaisseur 1 à 1,2 mm 105 coloris



code: 331200 **CUIR ZEFIRO**

Cuir, fleur rectifiée, qui présente une finition couvrante très solide
épaisseur 1,2 à 1,4 mm **33 coloris**



Cuir de bovins avec ses poils d'origine. Epaisseur 1.3 à 1.5 mm. Peaux de 4.2 m² environ.

IMPORTANT : Compte tenu des caractéristiques particulières de cette peau, les résistances au frottement à sec (<100 cycles) et humide (< 25 cycles) et sa solidité lumière (≥ 2 échelle des bleu) doivent être prises en compte pour son utilisation. La couleur dans un même lot de fabrication peut varier.



Cuir de bovins avec ses poils d'origine. Epaisseur 1.3 à 1.5 mm. Peaux de 4.2 m² environ.

IMPORTANT : Compte tenu des caractéristiques particulières de cette peau, les résistances au frottement à sec (<100 cycles) et humide (< 25 cycles) et sa solidité lumière (≥ 2 échelle des bleu) doivent être prises en compte pour son utilisation. La couleur dans un même lot de fabrication peut varier.



40 COLORIS